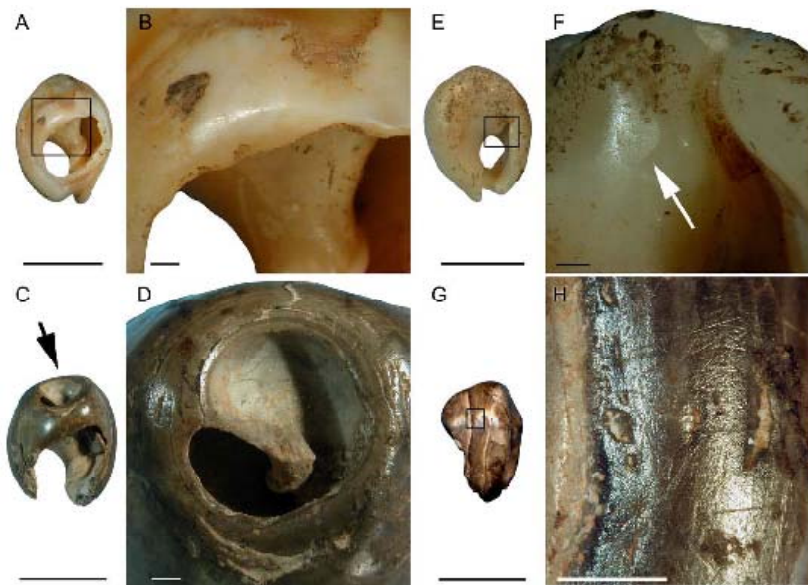
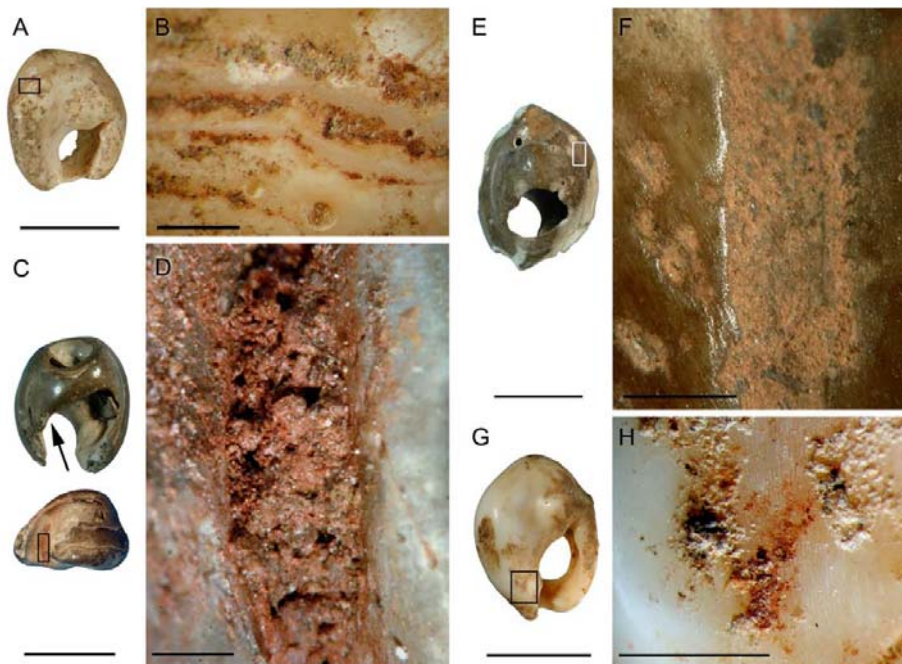


Encuentran en la Cueva de las Palomas de las montañas de Taforalt objetos de adorno personal de 82.000 años de antigüedad, bajo forma de moluscos marinos perforados de tipo [Nassarius](#). Dicho descubrimiento ha sido publicado en [PNAS](#) (4 junio).



Los patrones de desgaste en las conchas implican que algunas de ellas fueron engarzadas, y, como en [Blombos](#), las pintaron con ocre rojo.



Las conchas fueron encontradas y datadas por un equipo de científicos de Marruecos, Gran Bretaña, Francia y Alemania, que trata de determinar cómo el cambio en el clima y el paisaje afectaron el comportamiento humano entre 130.000 y 13.000 años atrás.

El trabajo es parte de un amplio estudio que trata de averiguar si el Estrecho de Gibraltar que divide España y Marruecos actuó como corredor o barrera para los primeros humanos que pasaron de África a Europa.

La montaña de Taforalt se encuentra en el Marruecos oriental, a 55 km al noroeste de Oujda (unos 70 km de Melilla y unos 30 km de Berkane). Las excavaciones en dichas montañas fueron iniciadas en 1951 por el abad Roche y han sido proseguidas por el Servicio Marroquí de Arqueología en cooperación con la misión arqueológica francesa a partir de 1969. La zona tiene una gran importancia puesto que ha entregado numerosos restos humanos que están asociados a industria lítica y ósea, objetos de adorno y, restos faunísticos.